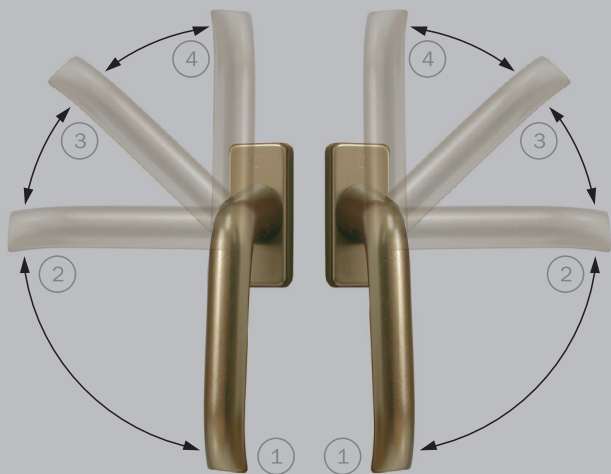


Znázornění systému použití
otevíravě - sklopného okna



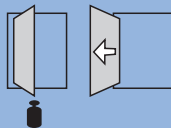
Poloha kliky (levé, pravé okno)

-  ① zavřené
-  ② otevřené levé
-  ② otevřené pravé
-  ③ spárové větrání
-  ④ sklopná poloha

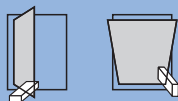


! Upozornění pro uživatele

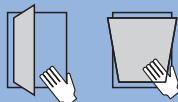
Nezatěžujte křídla a nepřitlačujte je o špaletu okna



Nevkládejte předměty mezi rám a křídlo



POZOR: nebezpečí poranění části těla



POZOR: nebezpečí vypadnutí a zranění vlivem průvanu



Návod

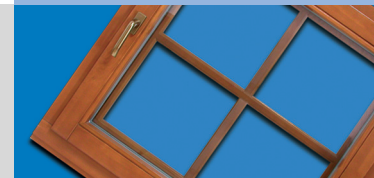
na obsluhu a údržbu okenního kování AUBI 300

Okno zabezpečuje přísun denního světla, výměnu vzduchu mezi interiérem a exteriérem. Zároveň slouží jako architektonický prvek jak z vnějšího, tak i z vnitřního pohledu.

Z uvedených požadavků, které jsou kladeny na moderní okno a z důvodů bezproblémového chodu okna je potřebné občas přezkontrolovat funkčnost kování podle uvedeného návodu. Zároveň je nutné respektovat upozornění pro uživatele. Kromě kontroly kování je potřebné přezkontrolovat funkčnost těsnění a ošetřit povrch rámu a křidel. Kování je od výrobce oken nastaveno v limitních mezích, což přispívá k dlouholeté bezproblémové funkci okna.

Každoroční promazání pohyblivých částí kování slouží k lehkému a bezproblémovému chodu kování.

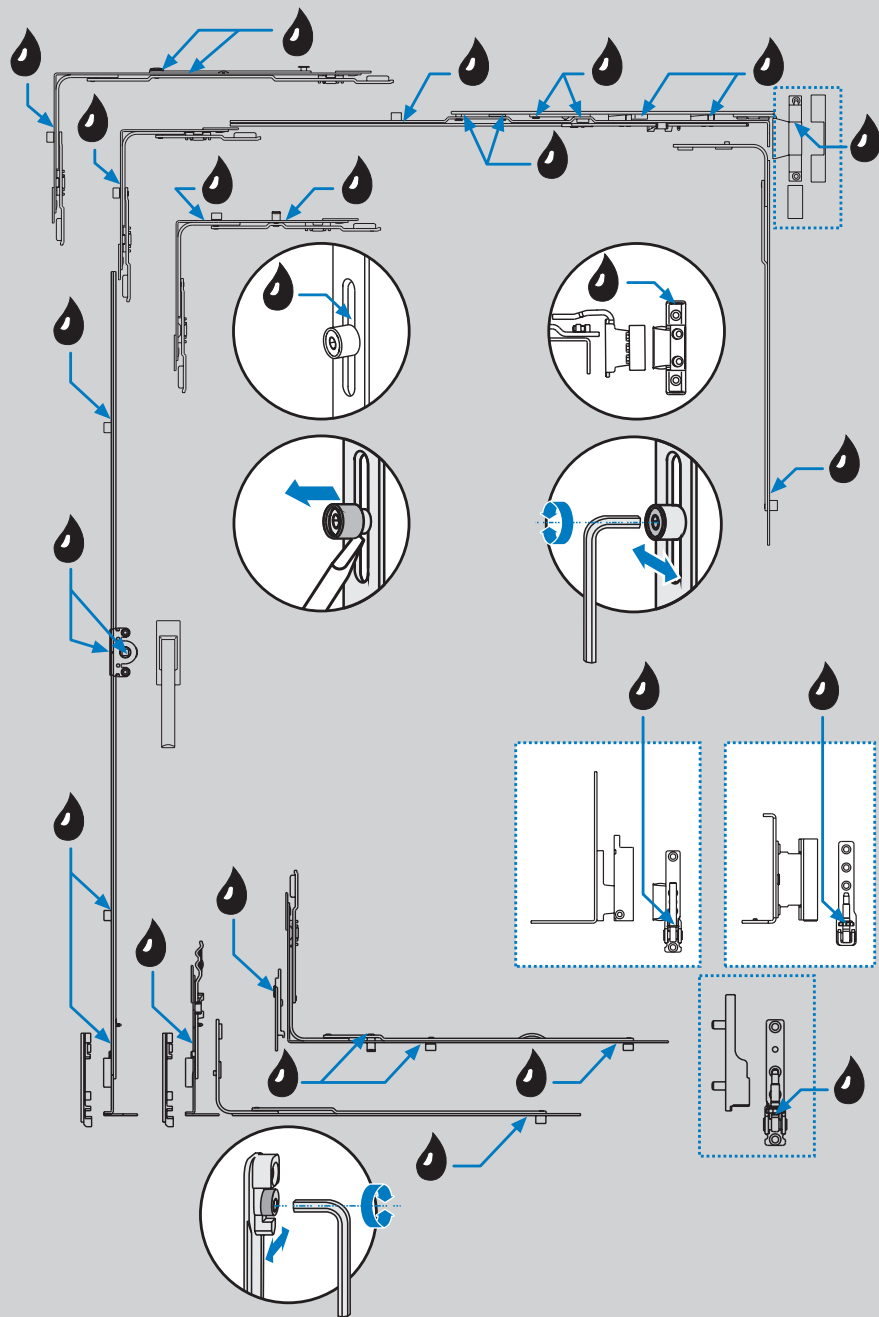
V případě technických problémů se kontaktujte na svého obchodního partnera.



SIEGENIA-AUBI KG
P.O.Box 10 05 51
G-57005 Siegen
www.siegenia-aubi.com
info@siegenia-aubi.com

Obchodní zástupce

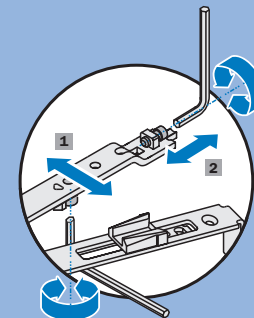
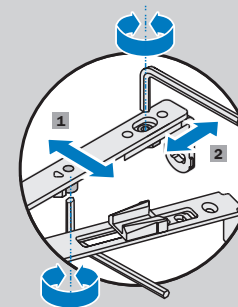




Nastavitelné části kování

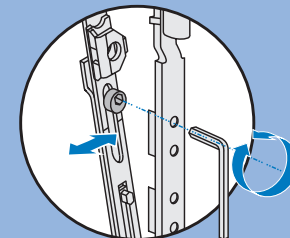
Nůžkový závěs

1. Příliš malý nebo velký přitlak křídla k rámu okna: Imbusovým klíčem č. 4 nastavit excentrický čep.
2. Zvedání nebo spouštění křídla pomocí imbusového klíče č. 4.



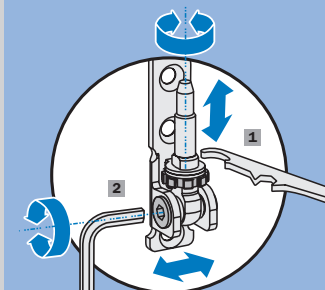
Nůžkový závěs pro oblouky

- Příliš malý nebo příliš velký přitlak křídla k rámu okna:
Imbusovým klíčem č. 4 nastavit excentrický čep na nůžkovém závěsu.



Rohové ložisko

1. Zvedání nebo spouštění křídla pomocí nastavovacího klíče SIEGENIA-AUBI ES001.
2. Vodorovné nastavování křídla pomocí imbusového klíče č. 4.



Rohový profil - křídlový pant

- Zvedání nebo spouštění křídla pomocí imbusového klíče č. 4.

